



Claystone[®]

Clay-based plaster for every surface.

ClayLime[®]
Plasters from Nature

@claylime
www.claylime.com

ABOUT

ENG

Claystone is a highly resistant plaster made from clay, dolomite and sedimentary rocks, free of VOCs, and ideal alternative to cement based plasters for a variety of applications. It offers a hardwearing coating perfect for interior floors, interior and exterior walls, and worktops. With its mineral appearance, Claystone provides a smooth concrete or natural stone effect to all types of surfaces. It is particularly recommended for furniture delivering a refined, natural stone finish that enhances any space.

FR

Claystone est un enduit très résistant à base d'argile, de dolomite et de roches sédimentaires, sans COV, et idéal pour diverses applications. Il offre un revêtement durable parfait pour les sols intérieurs, les murs intérieurs et extérieurs, et les plans de travail. Avec son apparence minérale, Claystone procure un effet lisse de béton-ciré ou de pierre naturelle à tous types de surfaces. Il est particulièrement recommandé pour les meubles offrant une finition en pierre naturelle raffinée qui valorise n'importe quel espace.

NL

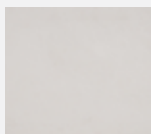
Claystone is een zeer resistente pleister gemaakt van klei, dolomiet en sedimentair gesteente, vrij van VOC, en ideaal voor verschillende toepassingen. Het biedt een slijtvast coating die perfect is voor binnenvloeren, binnen- en buitenmuren, en werkbladen. Met zijn minerale uiterlijk zorgt Claystone voor een beton-ciré look- of natuursteeneffect op alle soorten oppervlakken. Het wordt bijzonder aanbevolen voor meubels en geeft een verfijnde, natuurstenen uitstraling die elke ruimte verrijkt.



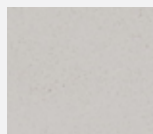
Instructions for use on the website

Destination Destination Toepassing	On floors, walls and furniture. Enduit de finition pour sols, murs et mobiliers. Effets artistiques nombreux. <i>Geschikt voor vloeren, muren en meubels.</i>
Composition Composition Samenstelling	Clay-based plaster with mineral appearance. Rough, smooth or natural stone effect,... Enduit de finition à base d'argile et de roche. Apparence minérale. Effet lisse, brut ou pierre naturelle. <i>Pleister op basis van klei. Geeft een minerale uitstraling. Ruw, glad, of met natuursteen look</i>
Unique	Without the constraints of cement. Sans les contraintes du ciment. <i>Geen nadelen van cement dragende producten.</i>
Application Application Toepassing	To apply in two layers, fresh-on-fresh. À appliquer en deux couches, frais sur frais. Aanbrengen in twee lagen, nat-op-nat.
Use Usage Gebruik	Highly-resistant, does not crack. Flexible. Can be made stain- and water repellent. Très résistant, ne se fissure pas. Flexible. Peut être rendu hydrofuge et anti-taches. <i>Zeer sterk, barst niet. Flexibel. Kan vlek- en waterafstotend worden gemaakt.</i>
Thickness Epaisseur Dikte	2mm
Protection Protection Bescherming	Protective varnish suitable for each use. Vernis de protection adapté à chaque usage. Beschermende vernis geschikt voor elk gebruik.
Colors Couleurs Kleuren	Available in 30 colors. Custom colors possible. Disponible en 30 couleurs. Développement de couleurs possible. <i>Beschikbaar in 30 kleuren. Kleuren op maat ontwikkelen is mogelijk.</i>
Packaging	Kit ±8m² 15kg + 2L JES Mini-kit ± 2m² 3,75kg + 0,5L JES

COLOURS



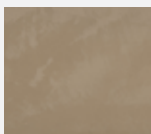
Neige CL.01



Glacier CL.06



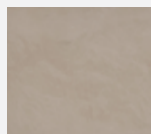
Glaise CL.11



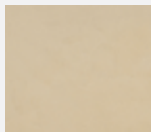
Origan CL.16



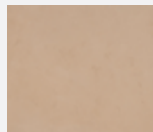
Cumulus CL.21



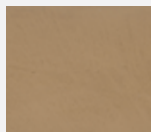
Coriandre CL.26



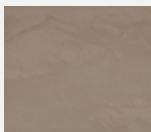
Vanille CL.02



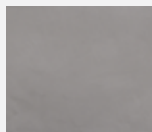
Miel CL.07



Brioche CL.12



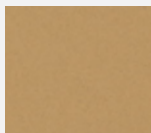
Ficelle CL.17



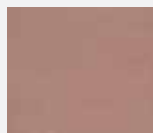
Brume CL.22



Désert CL.27



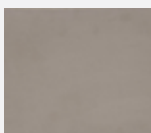
Pistille CL.03



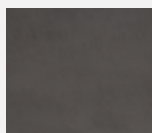
Charlune CL.08



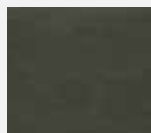
Muscade CL.13



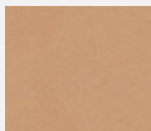
Perle CL.18



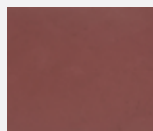
Ombre CL.23



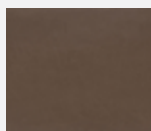
Forêt Noire CL.28



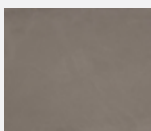
Pêche CL.04



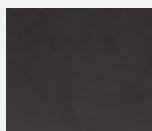
Coquelicot CL.09



Daim CL.14



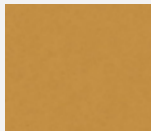
Cendre CL.19



Noir de Vigne CL.24



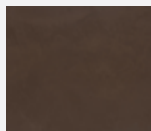
Olive CL.29



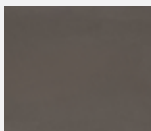
Safran CL.05



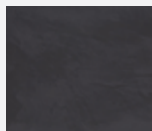
Lave CL.10



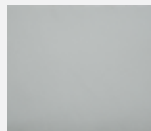
Terre CL.15



Souris CL.20



Graphite CL.25



Hors-Saison 2 CL.30

CAUTION The shade of the natural pigments used in Claystone may vary depending on the production process. Polishing and varnishes can slightly darken the color of the Wonderstone. Always make a sample (with eventual protection) for validation.

IMPORTANT Les teintes des pigments naturels utilisés dans Claystone peuvent varier suivant les phases de production. Le polissage et les vernis de protection peuvent très légèrement foncer la couleur. Toujours réaliser un échantillon (avec éventuelle protection) pour validation.

LET OP De kleurnuances van de natuurlijke pigmenten die in Claystone worden gebruikt, kunnen variëren afhankelijk van het productieproces. Polijsten en beschermingen kunnen de kleur van Claystone enigszins donkerder maken. Maak altijd een monster (met eventuele bescherming) voor validatie.